

WEBL分譲地情報

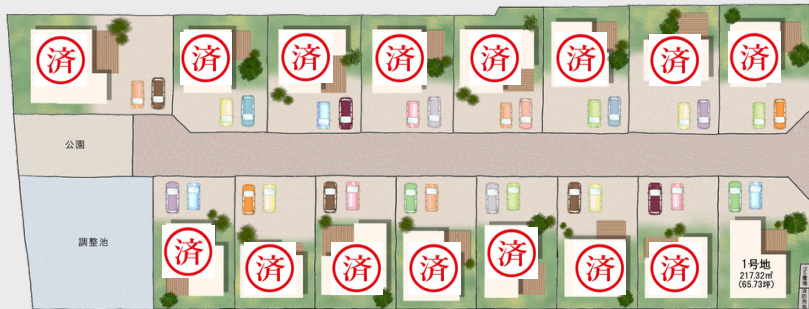
11

2025年版

区画図

～葛城市を中心に全7つの分譲地があります 詳しくはHPへ～

THINK@NEXT南道穂6期 モデルハウス最終販売開始



1号地：平屋モデルハウス

- 敷地面積：217.32㎡（65.73坪）
- 近鉄新庄駅 徒歩8分
- 葛城市立新庄小学校 徒歩5分

※徒歩分数は80mを1分として算出しております

●物件概要 ■所在地/奈良県葛城市南道穂14番1（1号地モデルハウス） ■交通/近鉄御所線「近鉄新庄」駅徒歩8分 ■開発許可番号/奈良県指令建第110-130号 ■建築確認番号/第22確認建築財なら中0250号開発総面積/4504.23㎡ ■総区画数16区画 ■販売区画：1区画（1号地モデルハウス） ■敷地面積/217.32㎡ ■延床面積104.34㎡（31.56坪） ■土地の権利形態/所有権 ■地目/宅地 ■私道負担/なし ■用途地域/指定なし ■道路幅/6mアスファルト舗装 ■国土法の届け出など/不要 ■設備/関西電力/公共上下水/都市ガス

THINK@NEXT南道穂5期



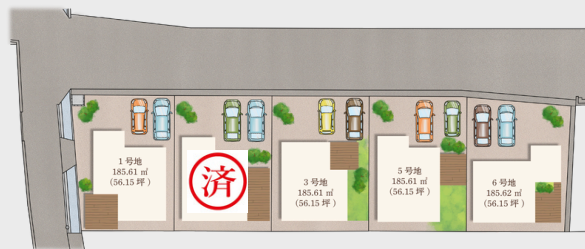
販売価格 **1,724** 万円

- 敷地面積：259.02㎡（78.35坪）
- 近鉄新庄駅 徒歩8分
- 葛城市立新庄小学校 徒歩5分

※徒歩分数は80mを1分として算出しております

■Think@Next南道穂5期 ●所在地/奈良県葛城市南道穂20-17（8号地） ●交通/近鉄御所線「近鉄新庄」駅徒歩約8分/JR「大和新庄」駅徒歩19分 ●開発許可番号/奈良県指令建第108-104号 ●開発総面積/2859.44㎡ ●総区画数/10区画 ●今回販売区画数/1区画 ●敷地面積/259.02㎡ ●宅地販売価格/ ●道路幅員/6m以上（アスファルト舗装） ●地目/宅地 ●建ぺい率60%/容積率200% ●用途地域/用途地域の指定なし ●国土法の届け出など/不要 ●取引形態/売主：株式会社ウェブリーディング ●建築条件/建築条件付宅地分譲

THINK@NEXT南道穂7期



販売価格 **1,450** 万円～

- 敷地面積：185.61㎡（56.15坪）～
- 近鉄新庄駅 徒歩7分～8分
- 葛城市立新庄小学校 徒歩5分

※徒歩分数は80mを1分として算出しております

■Think@Next南道穂7期 ●所在地/奈良県葛城市南道穂35-5 ●交通/近鉄御所線「近鉄新庄」駅徒歩約7分/JR「大和新庄」駅徒歩18分 ●開発許可番号/奈良県指令高土第29-15号 ●開発総面積/951.50㎡ ●総区画数/5区画 ●今回販売区画数/4区画 ●敷地面積/185.61㎡～185.62㎡ ●宅地販売価格/ ●道路幅員/6.81m（アスファルト舗装） ●地目/宅地 ●建ぺい率60%/容積率200% ●用途地域/第一種住居地域 ●取引形態/売主：株式会社ウェブリーディング ●建築条件/建築条件付宅地分譲

THINK@NEXT柿本Ⅲ



●全5区画敷地60坪以上

販売価格 **1,630** 万円～

1号地

- 敷地面積：208.76㎡（63.15坪）

2号地

- 敷地面積：208.26㎡（63坪）

- 近鉄新庄駅 徒歩4分～5分

- 葛城市立新庄小学校 徒歩7分

※徒歩分数は80mを1分として算出しております

●所在地/奈良県葛城市柿本196-3(1号地) ●交通/近鉄御所線「近鉄新庄」駅徒歩4～5分 ●開発許可番号/奈良県指令建第110-77号 ●開発総面積/1577.54㎡ ●総区画数/5区画 ●今回販売区画数/2区画 ●敷地面積/208.26㎡～208.89㎡ ●宅地販売価格/1630万円（1区画）～1700万円（1区画） ●道路幅員/6.0m（アスファルト舗装） ●地目/宅地 ●建ぺい率60%/容積率200% ●用途地域/用途地域の指定なし ●取引形態/売主：株式会社ウェブリーディング ●建築条件/建築条件付宅地分譲

予約方法

モデルハウス販売会
他、家づくりのご相談はお気軽に！

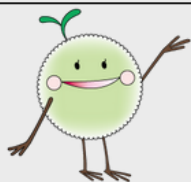
ご予約は
公式ライン or 電話にて
ご連絡ください



アクセス

Google Map にて「ウェブリーディングKアトリエ」と検索ください

奈良県葛城市北道穂126-10



Webleading
株式会社ウェブリーディング

公式ホームページにて分譲地情報や施工事例、お客様の声など掲載されていますのでぜひご覧ください♪

