

ウェブの
100年
住宅

良い家すぎてごめんなさい。

ウェブの良い家新発想!!
iie CUBE
イーエ キューブ



第一弾
いよいよ
モデルハウス
完成

イストワール 北花内

坪単価
なんと **38万円**より

駅近 **2way Access**

近鉄御所線
「新庄」駅 徒歩 **4分**

JR和歌山線
「大和新庄」駅 徒歩 **10分**



「良い家」とはどんな家?
それは見せかけだけでなく、永く住むほどに上質感が伝わる家
iieは、そんな本物を目指した新世代のハウスブランドです
その中のひとつ、iie CUBEはスペース効率と強度に重点を置き、
キューブリックなカタチを意識したシンプル&スタイリッシュなお家
心地よさと、自分らしいライフスタイル...
いろんな想いが詰まったiie CUBE第1弾となるモデルハウスをぜひ一度ご体感ください。

イストワール
北花内
Hisotire
Kitahamauchi

この **土** **日** 完成見学会開催

開催時間
AM10:00~PM5:00

Architect Laboratory (注文建築・デザイン・設計・施工・管理・分譲住宅)
株式会社 ウェブリーディング

■宅地建物取引業 奈良県知事(2)第3695号(社)全日本不動産協会
■(社)近畿圏不動産流通機構(株)住宅保証機構 登録番号第21016899号
■建設業の許可 奈良県知事許可(般-21)第14711号
〒639-0236 奈良県香芝市磯堤6丁目607-1
TEL:0745-71-5858 FAX:0745-77-5363

0120-56-5536
営業時間: AM10:00~PM5:00

http://www.webleading.co.jp/
ウェブリーディング 検索

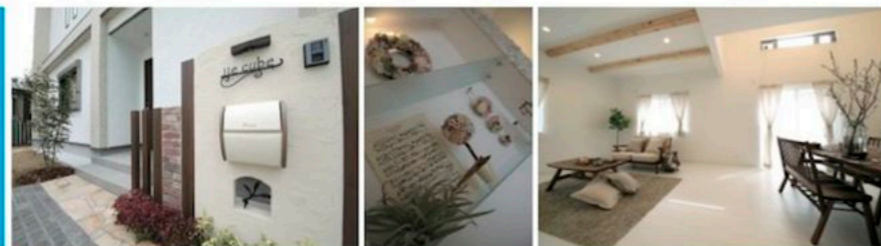
iie エイ・エー・キューブ
ウェブリーディングの
新発想の家
シリーズ



ウェブの良い家の新発想!!

iie CUBE

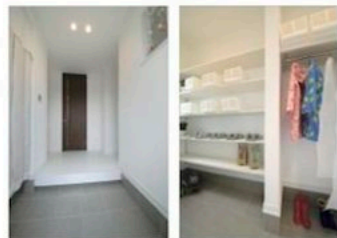
シカク良い家「アイ・キューブ」



5号地 モデルハウスプラン

敷地面積 / 133.05㎡(40.24坪) 1F面積 / 58.23㎡
 延床面積 / 104.60㎡(31.64坪) 2F面積 / 46.37㎡

土地価格 1,290万円 販売価格 2,492万円
 建物本体標準価格 1,202万円



エントランス シューズクローゼット



キッチン ダイニング

2台 駐車可 アイランド キッチン シューズ クローゼット ロフト スペース



1F

※上記プランには、吹抜け、梁見せのオプションがあります。

通風・採光性に優れた開放感ある
 シンプル&スタイリッシュな
 空間設計が魅力。



2F



マスターベッドルーム バルコニー

LAND PLAN 全6区画 全部40坪以上



iie CUBE モデルハウス



2way Access

近鉄御所線 「近鉄新庄」駅 徒歩約4分
 JR和歌山線 「大和新庄」駅 徒歩10分

イストワール北花内 ■物件概要 ●所在地/奈良県葛城市北花内 ●交通/近鉄御所線「近鉄新庄駅」徒歩約4分、JR和歌山線「大和新庄駅」徒歩10分 ●総戸数/6区画 ●敷地面積/132.95㎡~181.25㎡ ●建物延床面積/104.60㎡~ ●地目/宅地 ●建ぺい率/60% ●容積率/200% ●用途地域/第1種住居地域 ●販売価格/2,492万円(税別) ●構造/木造2階建て ●建物完成予定/平成26年3月中旬より順次 ●入居予定/完成後順次 ●設備/関西電力、公共上下水道、都市ガス ●事業主/売主:設計・施工・販売/株式会社ウェブリーディング ●広告有効期限/平成26年5月末日

iie CUBEで建ててみませんか?
ウェブの特選分譲地

建築条件付き分譲地のご案内

ルミエール 柿本	敷地面積	土地価格
全11区画 12号地	39.33坪	1,570万円 <small>(消費税込)</small>
イストワール 北花内	敷地面積	土地価格
全6区画 5号地	40.24坪	1,290万円 <small>(消費税込)</small>
イストワール 北道穂2期	敷地面積	土地価格
全10区画 6号地	61.71坪	1,230万円 <small>(消費税込)</small>
イストワール 北道穂3期	敷地面積	土地価格
全5区画 3-6号地	60.56坪	1,450万円 <small>(消費税込)</small>
ルミエール 東室	敷地面積	土地価格
全11区画 1号地	39.33坪	1,170万円 <small>(消費税込)</small>
イストワール 磯壁	敷地面積	土地価格
全9区画 7号地	40.81坪	1,220万円 <small>(消費税込)</small>
イストワール 南道穂	敷地面積	土地価格
全5区画 D号地	39.74坪	1,310万円 <small>(消費税込)</small>
ルミエール 二上6期	敷地面積	土地価格
全6区画 3号地	39.61坪	1,120万円 <small>(消費税込)</small>
(代理) イストワール 穴虫	敷地面積	土地価格
全4区画 2号地	39.49坪	1,180万円 <small>(消費税込)</small>
(専任) イストワール 南道穂	敷地面積	土地価格
全2区画 2号地	52.58坪	946万円 <small>(消費税込)</small>

これだけについて
38万円より

構造面のすみずみに「違い」がある永住品質。

<p>基礎コーナー補強</p> <p>基礎の重要な隅角部は建物の力が集中しても大丈夫なように、ハンチ補強をおこなっています。</p>	<p>集成材(小屋裏以外)</p> <p>集成材とは、経年による寸法変化、ゆがみや反りが殆ど無く、木の欠点とされる大きな節や那れを取り除き、安定した精度を長く維持できる構造材です。</p>	<p>基礎ハッキン工法</p> <p>基礎ハッキン工法を採用し、より多くの通気を確保するとともに、ネズミの侵入も防ぐ構造にしています。</p>	<p>遮熱パネルーフ+ウレタン吹付け</p> <p>壁でも使用しているウレタン吹付け+高遮熱&通気層のトリプル断熱。輻射熱を90%もカットします。屋根から侵入した、熱い空気を換気より排出されます。</p>
<p>屋根防水</p> <p>コムアスファルトルーフィング</p> <p>野地版に屋根仕上材を固定したとき、下向き材を貫通する釘と下向き材の間に隙間が出来ず、より漏水しにくくなるのです。</p>	<p>結露対策</p> <p>樹脂アンクルペーパーガラス</p> <p>温度差により発生する結露を抑え、結露による内装材の腐蝕を防ぎ、住宅の長寿命に貢献します。</p>	<p>スーパーストロング金物</p> <p>柱・梁・土台の接合部分の強度が従来の在来工法と比べて強く、より大空間な同取りを実現できます。</p>	<p>高耐火性&高遮音性の2階床施工</p> <p>フローリングとの間に石膏ボードを挟み込むことにより、耐火性能と1階への遮音効果がアップします。</p>
<p>万全のシロアリ対策</p> <p>家の基礎となる土台部分を、工場で十分な品質管理のもと薬剤を注入し、防蟻防蟻処理を行います。</p>	<p>たわみに強い床施工方法</p> <p>従来の910×1820mm床合板に比べ、910mm角で床合板施工する事によって、たわみをより軽減し、強度もアップされます。</p>	<p>ウレタン吹付断熱材</p> <p>硬質ウレタンフォームの現場発泡は、硬きない断熱層をつくることにより、優れた断熱効果があり結露防止や省エネルギー化ができます。</p>	<p>全室連動型火災報知器</p> <p>お子様の部屋で火災が発生した場合、1階の和室で寝ている「火事です」と音声でお知らせしてくれます。また電気式で、電池交換が不要です。</p>

優れた採光・通風設計

彩光計画

南面の自然光を通常窓だけだけでなく、高い位置から光を取り入れることで室内をより明るくする計画です。

通風・送風計画

風のある時風を取り入れる窓と風のない時温度差換気設計(創風取)との組み合わせで、上手な自然換気を計画致しました。暖かい空気は上昇し天井でこもり、通常窓から風を取り入れ暖かい空気を上部窓より排出する計画です。

構造の性能をいっまでも

室内と室外の温度差が起きる外壁内部には、温度差による結露(壁体内結露)が発生しやすく、腐朽やシロアリなど、重要な構造材にダメージを与える原因になることがあります。さらに、健康を害するカビやダニの発生をひき起こす原因となります。これらを解決するのが外壁換気工法です。壁の中の通気層に新鮮な空気を通すことにより、壁の中の湿気を壁外へ排出。構造性能をいっまでもベストな状態に保ちつづけます。

iie CUBE

物件に関する
詳細はWEBで!!

ウェブリーディング 検索

<http://www.webleading.co.jp/>

Architect Laboratory (注文建築・デザイン・設計・施工・管理・分譲住宅)

株式会社 ウェブリーディング

〒639-0236 奈良県葛城市東山町1-1-1000
 TEL:0745-71-9800 FAX:0745-77-5363

【お問い合わせ】
0120-56-5536

営業時間 AM10:00~PM5:00